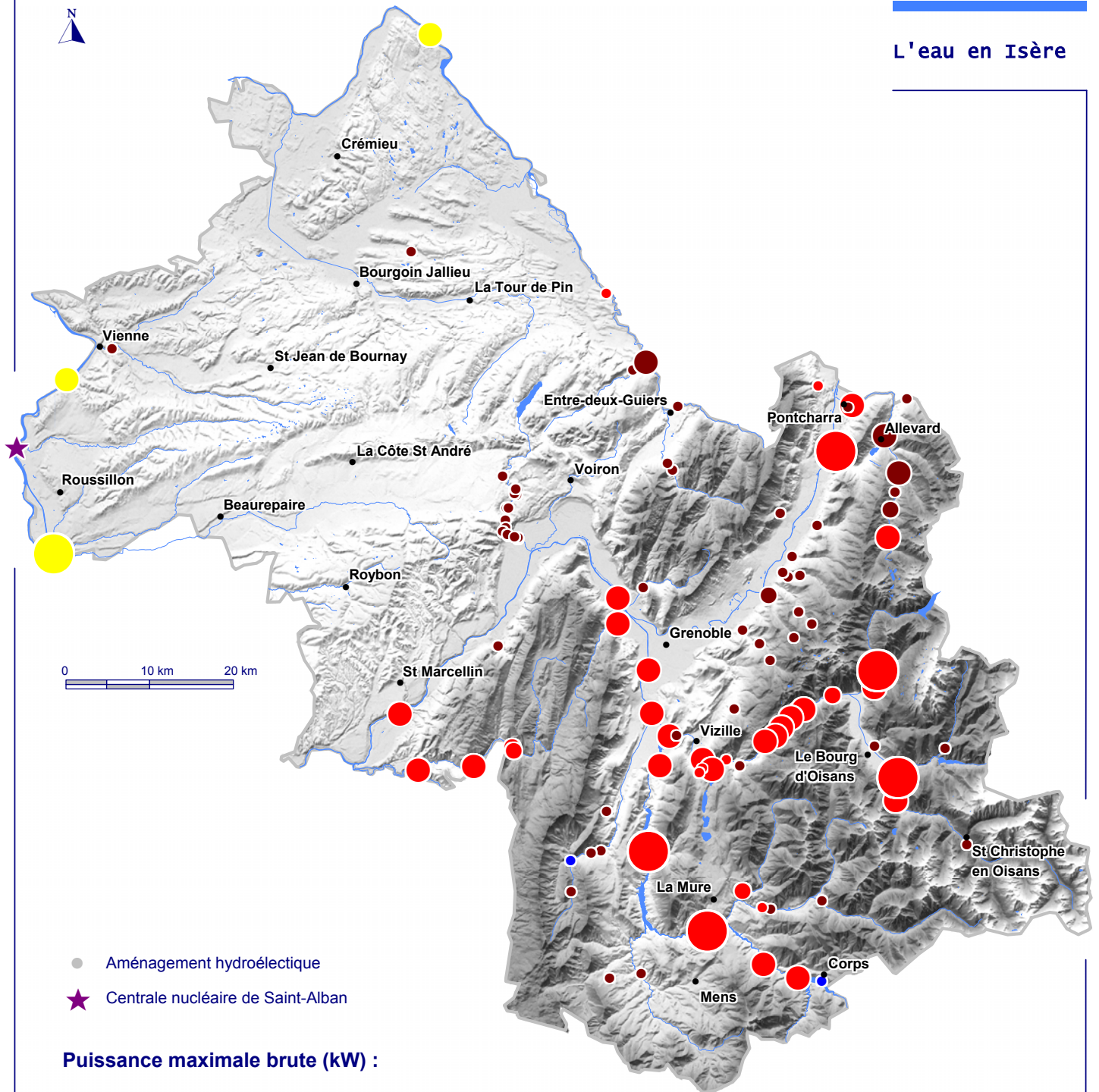


Aménagements hydroélectriques

L'eau en Isère



- Aménagement hydroélectrique
- ★ Centrale nucléaire de Saint-Alban

Puissance maximale brute (kW) :

- > 100 000
- 10 000 - 100 000
- 4 500 - 10 000
- 0 - 4 500

Détenteur du droit d'eau :

- Gestion autonome
- Collectivité
- Compagnie Nationale du Rhône (CNR)
- EDF



Plus proche de vous !

Sources : DIREN Rhône-Alpes
 (<http://www.rhone-alpes.ecologie.gouv.fr>)
 IGN© - BdCarto©, Bd Carthage©, Bd Alti©
 Autorisation n°03-CUEX-135
 Copie et reproduction interdites